



# REBA



Sistemas Informáticos  
de Control y Organización, S.L.



BOMBEROS DE ASTURIAS





# Cinco zonas y 19 parques a controlar

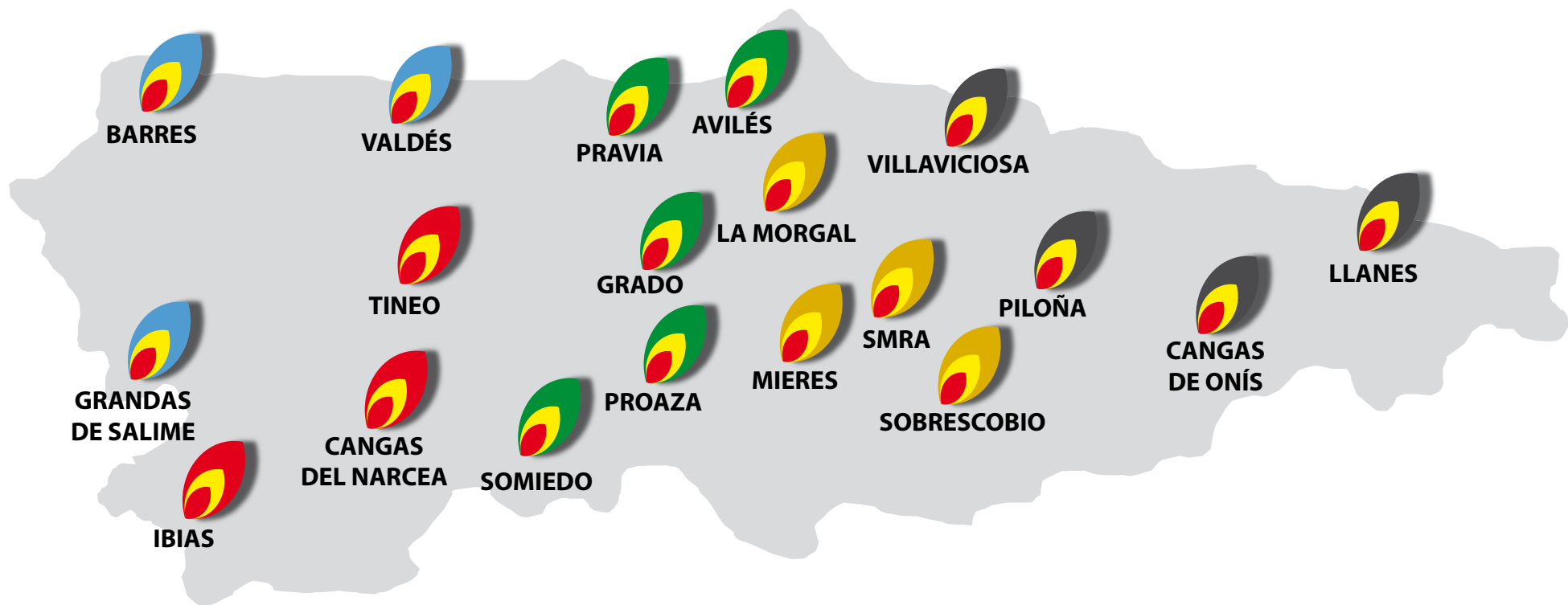
Zona Noroccidental

Zona Centro-Oriental

Zona Suroccidental

Zona Oriental

Zona Centro-Occidental



# 12 Tipos de vehículos a controlar

**TRANSPORTE  
PERSONAL**



**MULTISOCORRO**



**APOYO  
LOGÍSTICO**



**VEHÍCULO  
DE ALTURA**



**AUTOBOMBA  
FORESTAL**



**NODRIZA**



**1ª INTERVENCIÓN**



**AUTOBOMBA  
URBANA**



**MULTIFUNCIÓN**



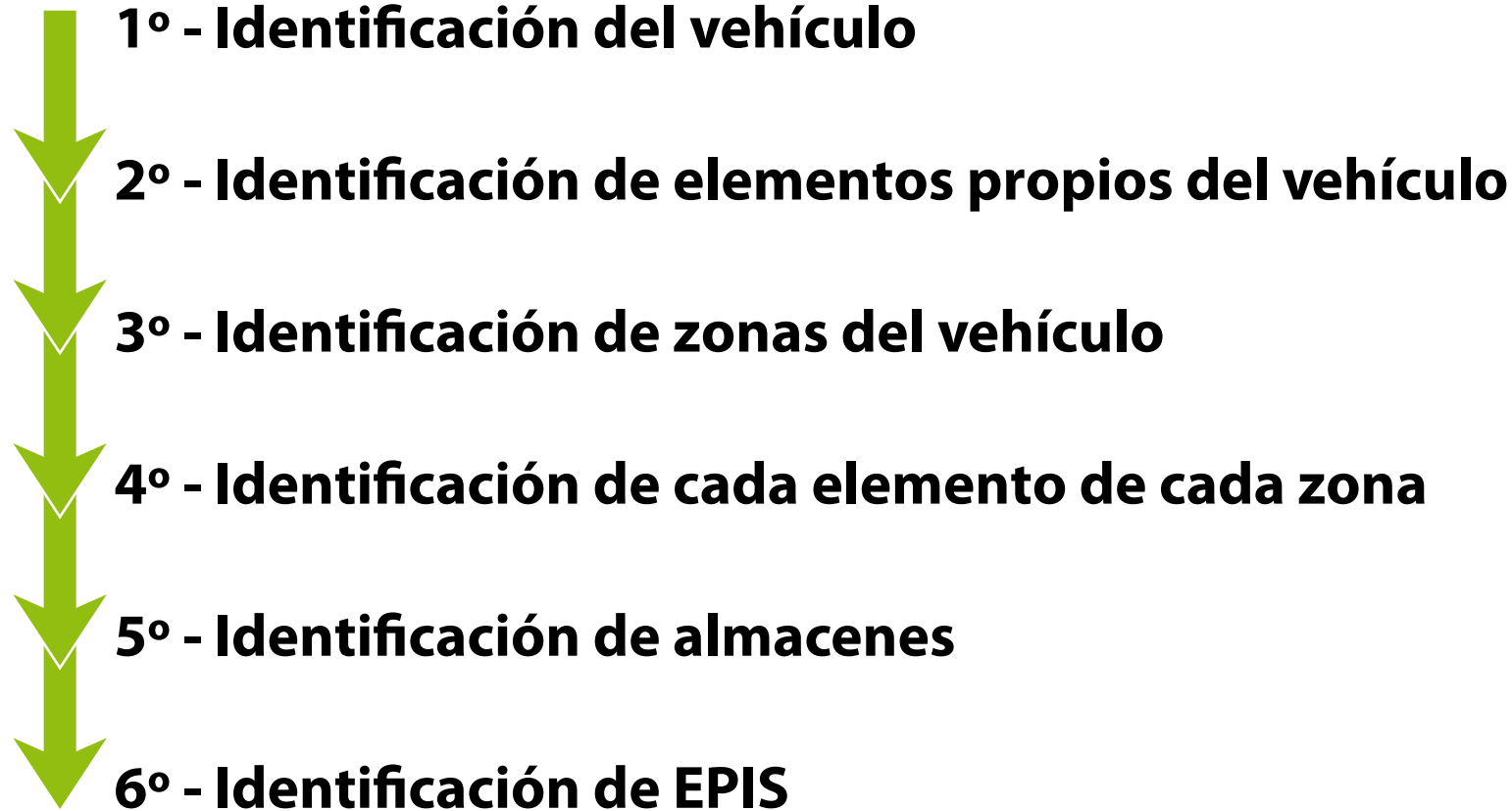
**HELICÓPTERO MEDICALIZADO**



**TT DE PATRULLAJE VAN TL**



## Proceso de identificación



## Proceso de identificación: **I - Identificación del vehículo**

Se identificará cada vehículo  
con un TAG de identificación  
único para cada uno de ellos



Este TAG se colocará en  
el interior de cada vehículo  
en una zona asignada para  
tal fin



Proceso de identificación:

## II - Identificación de elementos propios del vehículo

Identificaremos cada elemento del vehículo que deseamos controlar mediante un TAG de identificación único para cada elemento y vehículo

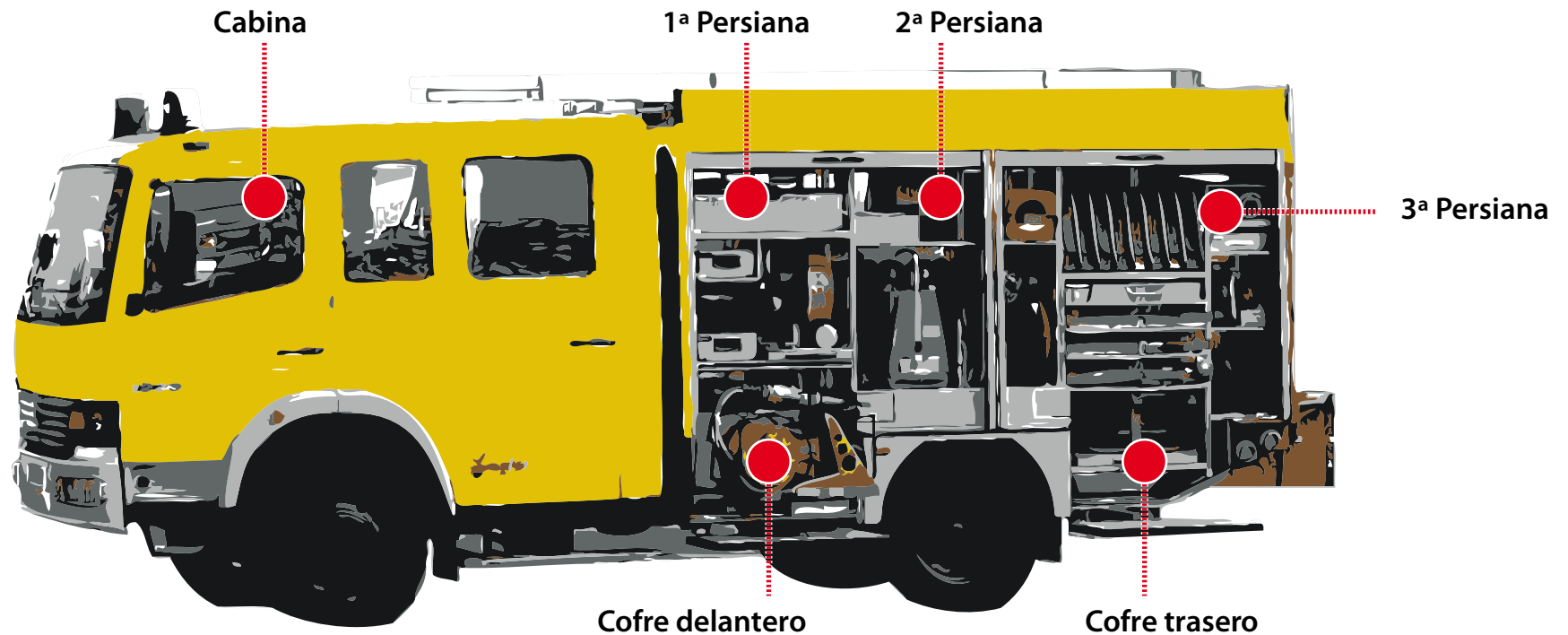
Ejemplos de qué se puede controlar



## Proceso de identificación:

### III - Identificación de las zonas del vehículo

Identificamos cada una de las zonas del vehículo que deseamos controlar mediante un TAG de Identificación único para cada zona del vehículo

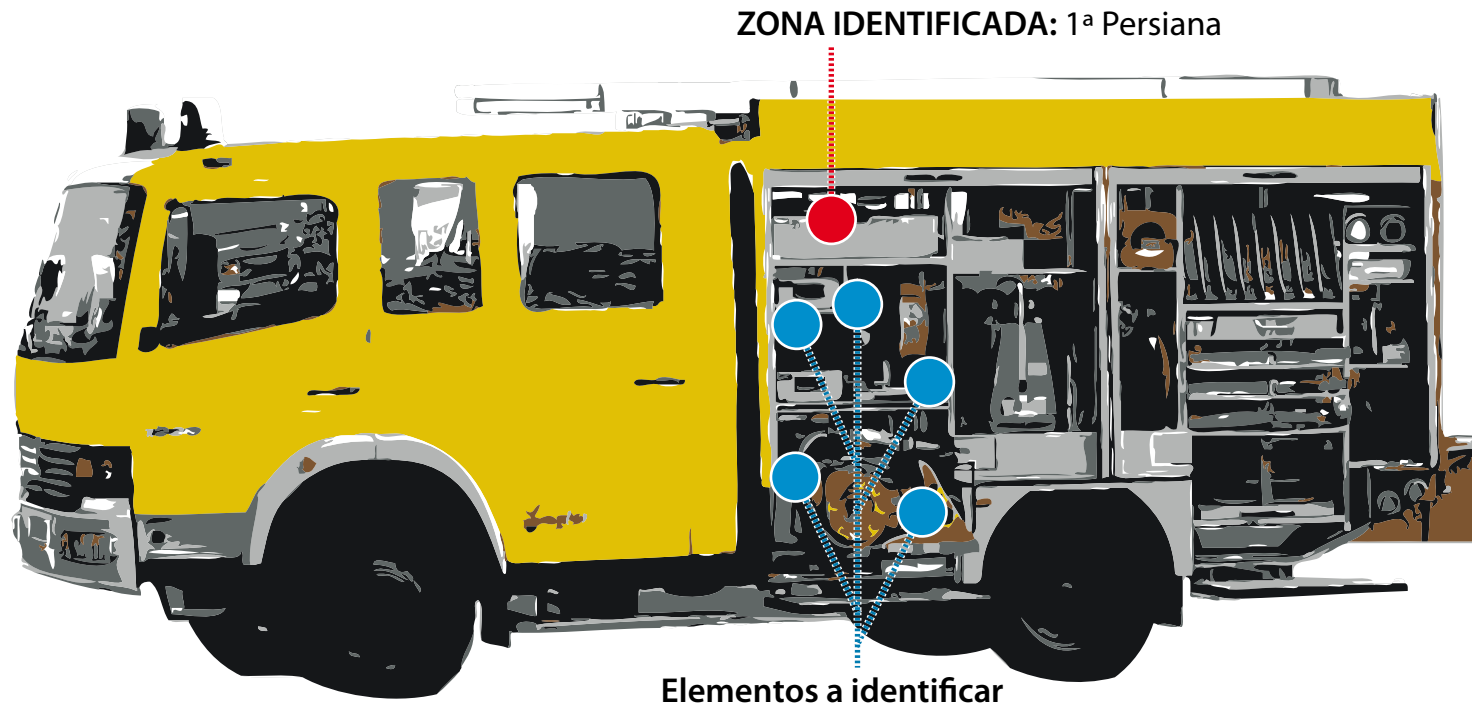




# Proceso de identificación:

## IV - Identificación de cada elemento de cada zo

Identificamos cada uno de los elementos asignados dentro de cada zona del vehículo. El propio sistema será el que nos indique el orden de control

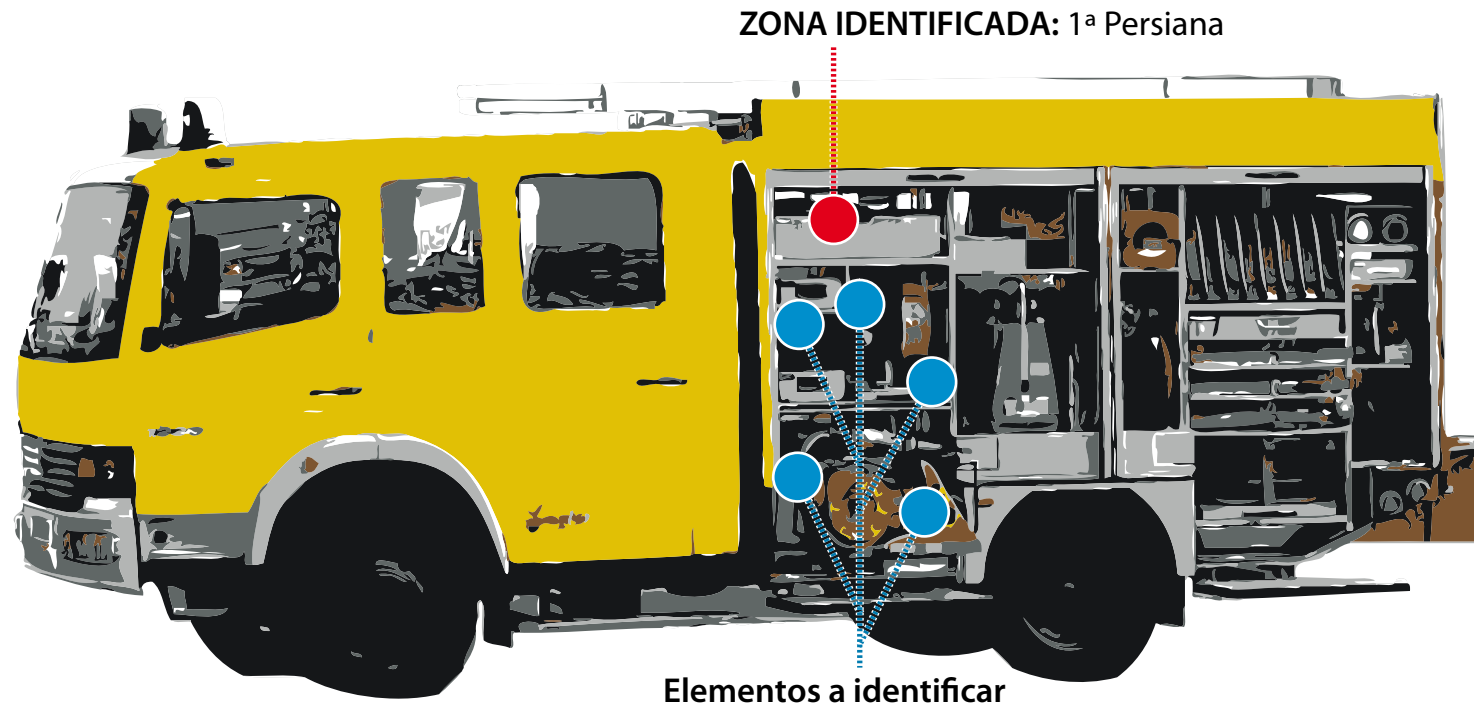




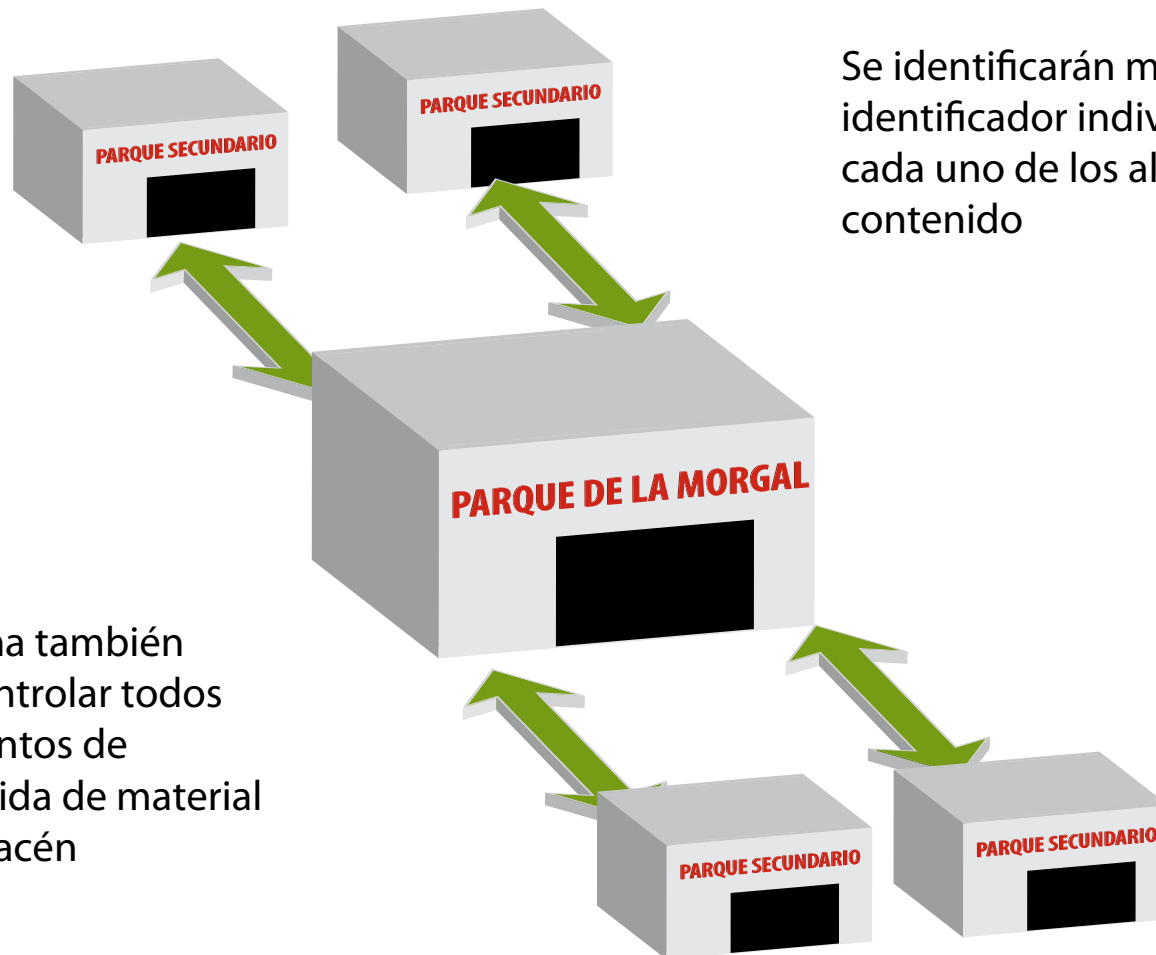
## Proceso de identificación:

### **IV - Identificación de cada elemento de cada zona**

Identificamos cada uno de los elementos asignados dentro de cada zona del vehículo. El propio sistema será el que nos indique el orden de control



## Proceso de identificación: **V - Identificación de Almacenes**



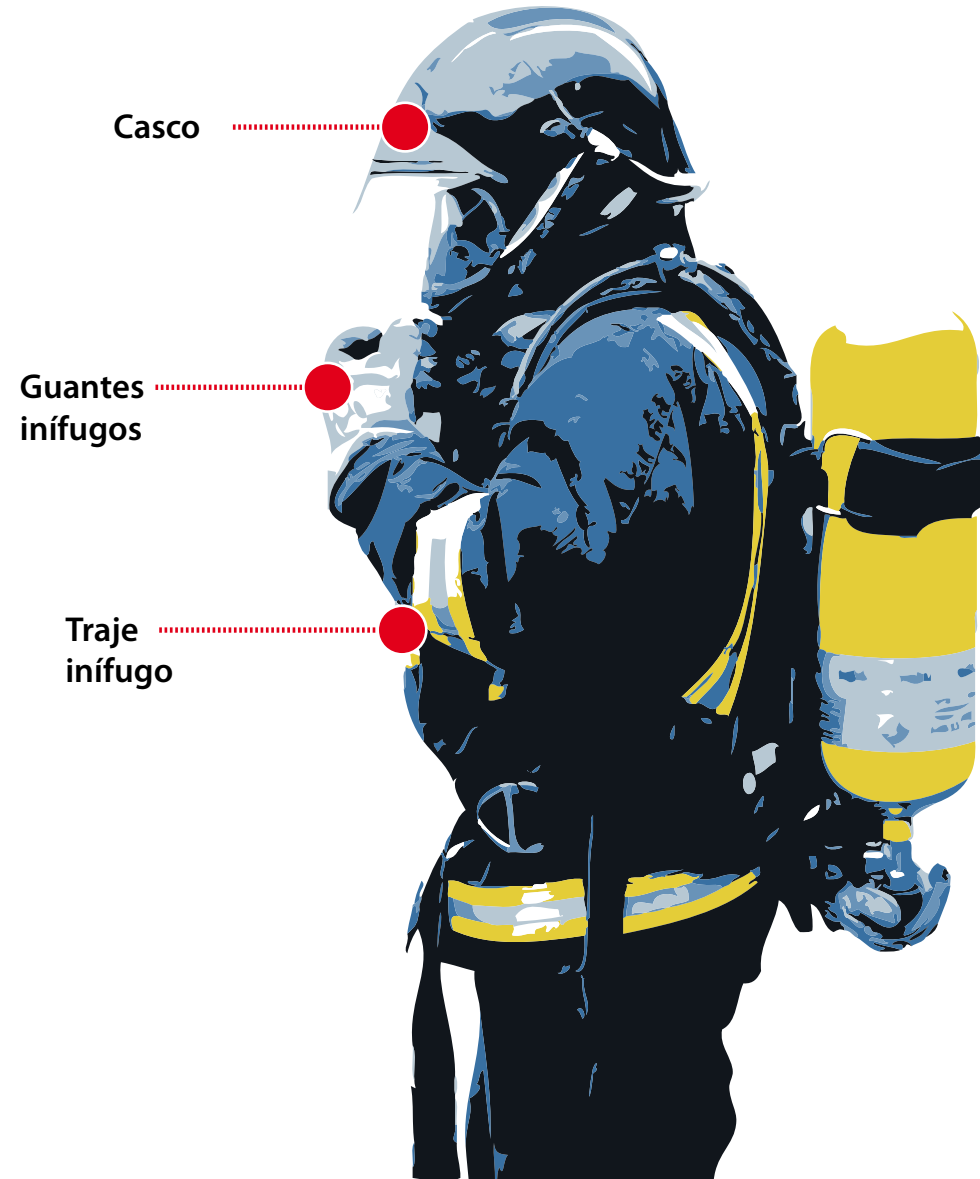
Se identificarán mediante un TAG  
identificador individual todos y  
cada uno de los almacenes y su  
contenido

De esta forma también  
se puede controlar todos  
los movimientos de  
entrada / salida de material  
de cada almacén



## Proceso de identificación: **VI - Identificación de EPIS**

Identificamos cada elemento del equipamiento personal del bombero mediante un TAG de identificación único por elemento y bombero



# Equipamiento de revisión

**PDA**



La PDA indica, por orden,  
el tag que hay que comprobar

**Bolígrafo lector de contacto RFID**



Tras la comprobación,  
hay que tocar el tag con  
el bolígrafo lector



Al leer el tag, el bolígrafo  
"informa" a la PDA de que  
el tag ha sido leído y que,  
por tanto, la zona o  
herramienta a controlar  
está en perfecto estado  
y en su sitio

Cuando se concluye el control,  
el jefe de zona hace una revisión de  
éste para que luego se envíe  
electrónicamente el  
examen al parque de  
La Morgal, donde se archiva  
automáticamente

Software:

## I - ¿Qué controla REBA?

El software Sico Reba es un potente sistema que permite controlar la gestión de todos los elementos

### MAESTROS

Parques  
Bomberos  
Departamentos  
Proveedores  
Almacenes

### VEHÍCULOS

Archivo de vehículos  
Tipos de vehículos  
Ubicaciones de vehículos

### EPIS / UNIFORMIDAD

Prendas / EPIS  
Grupos de Tallas  
Asignación de Prendas / EPIS  
Entregas / Devoluciones  
Movimientos de Compras

### ELEMENTOS

Archivo de Elementos  
Tipos de Elementos  
Movimientos de Compras  
Seguimiento de Elementos



### REVISIONES

Verificación de Revisiones  
Imputación de Revisiones  
Revisiones sin Realizar  
Consulta de Revisiones  
Histórico de Revisiones

### INCIDENCIAS

Gestión de Incidencias  
Consulta de Incidencias  
Informe de Incidencias

### MOVILIDAD

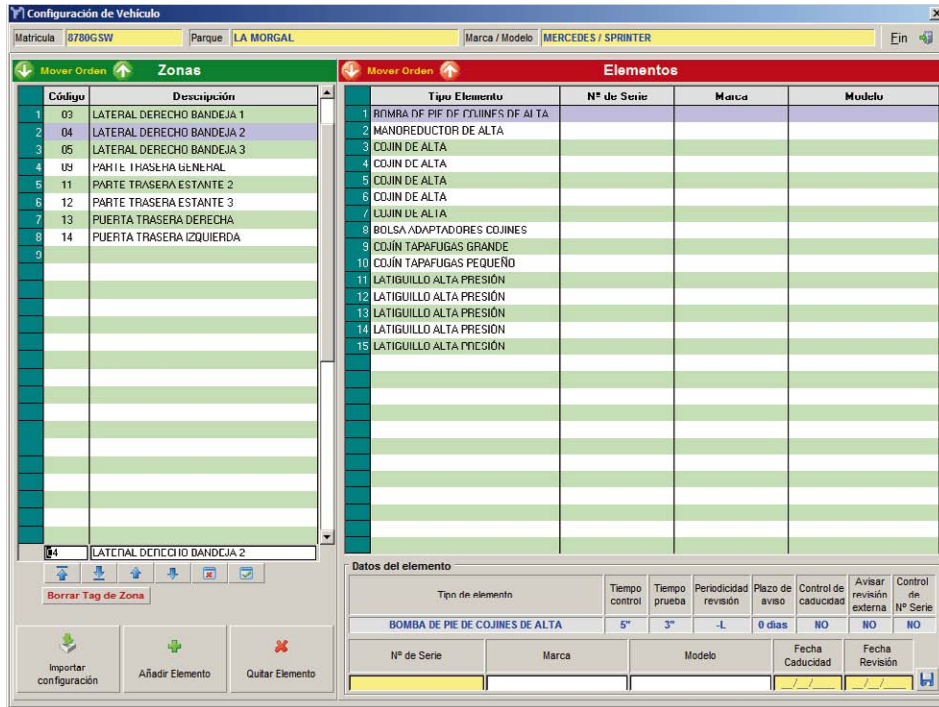
Revisiones  
Grabación de Tags

### PARTES JEFE DE TURNO

Imputación de Partes  
Informe de Partes  
Asignación de Partes  
Turnos

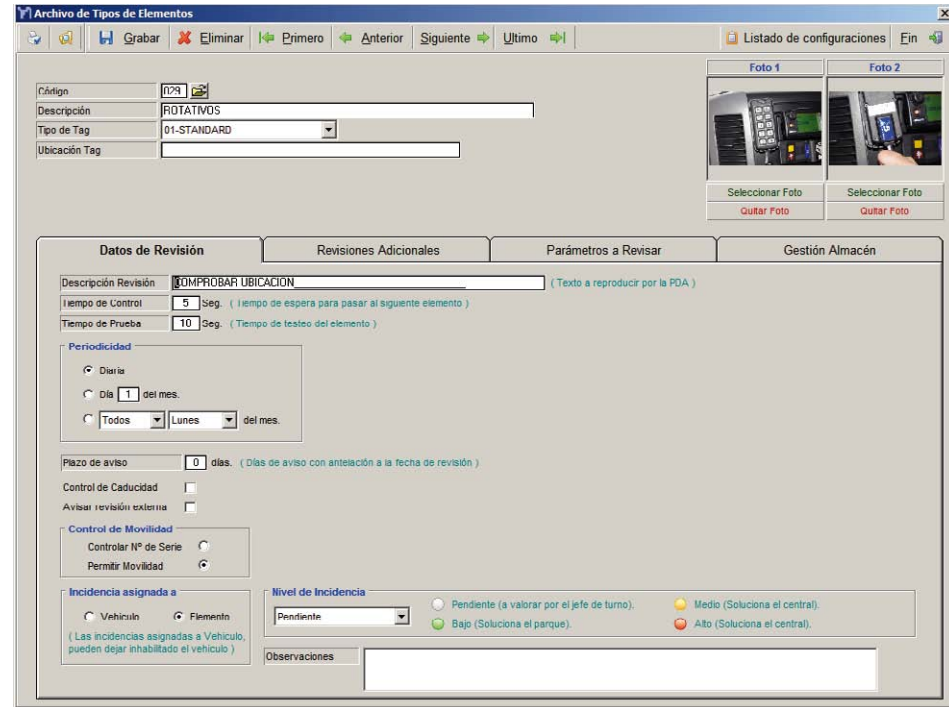
# Software:

## II - Imágenes del programa



### ARCHIVO DE VEHÍCULOS

Creación, modificación y configuración de los vehículos



### TIPOS DE ELEMENTOS

Creación, modificación y configuración de datos de los Tipos de Elementos

Software:

## III - Imágenes del programa

Revisión de vehículos Sin Verificar

✓ Verificar Revisiones    Fin

Parque: 034 LA MORGAL    Desmarcar Todo    Marcar Todo

Vehículo		Zonas				
Matricula	Descripción	Incidencias				Validar
8780GSW	MULTISOCORRO	1	0	0	0	✗
		( Debe clickear para consultar revisión )				
		Zona: 03-LATERAL DERECHO BANDEJA 1				

Lista de Incidencias

Crear Incidencia    Fin

Fecha	Vehículo	Tipo Vehículo	Descripción Incidencia	Fecha U.A.	Hora	Descripción U.A.	
30/06/2001	1111AAA	MULTISOCORRO	Falta Tag				
30/06/2001	1111AAA	MULTISOCORRO	no arranca				
30/06/2001	1111AAA	MULTISOCORRO	incidencia tiempo control	24/02/2012	12:20	Se lleva al taller.	EDUARDO
22/02/2012	1111AAA	MULTISOCORRO	Falta Tag				
22/02/2012	1111AAA	MULTISOCORRO	no arranca				
22/02/2012	1111AAA	MULTISOCORRO	incidencia tiempo control				
21/02/2012	1111AAA	MULTISOCORRO	Falta Tag				
21/02/2012	1111AAA	MULTISOCORRO	no arranca	24/02/2012	12:21	Pendiente de llevar al taller.	EDUARDO
21/02/2012	1111AAA	MULTISOCORRO	ruido raro				
19/02/2012	1111AAA	MULTISOCORRO	no arranca				
19/02/2012	1111AAA	MULTISOCORRO	no funciona				
20/02/2012	1111AAA	MULTISOCORRO	Falta Tag				

### VERIFICACIÓN DE REVISIONES

Verificación de revisiones realizadas

### GESTIÓN DE INCIDENCIAS

Creación y modificación de los datos de las incidencias

[www.sico.es](http://www.sico.es)

C/ALONSO OJEDA Nº 2 BAJO  
CP - 33208, GIJÓN (PRINCIPADO DE ASTURIAS)

TELÉFONO - 985 990 717  
E-MAIL - [comercial@sico.es](mailto:comercial@sico.es)



Fondo  
Europeo de  
Desarrollo  
Regional



Asturias  
Reflejo de Europa